



Liberté • Égalité • Fraternité

RÉPUBLIQUE FRANÇAISE

PRÉFET D'ILLE-ET-VILAINE

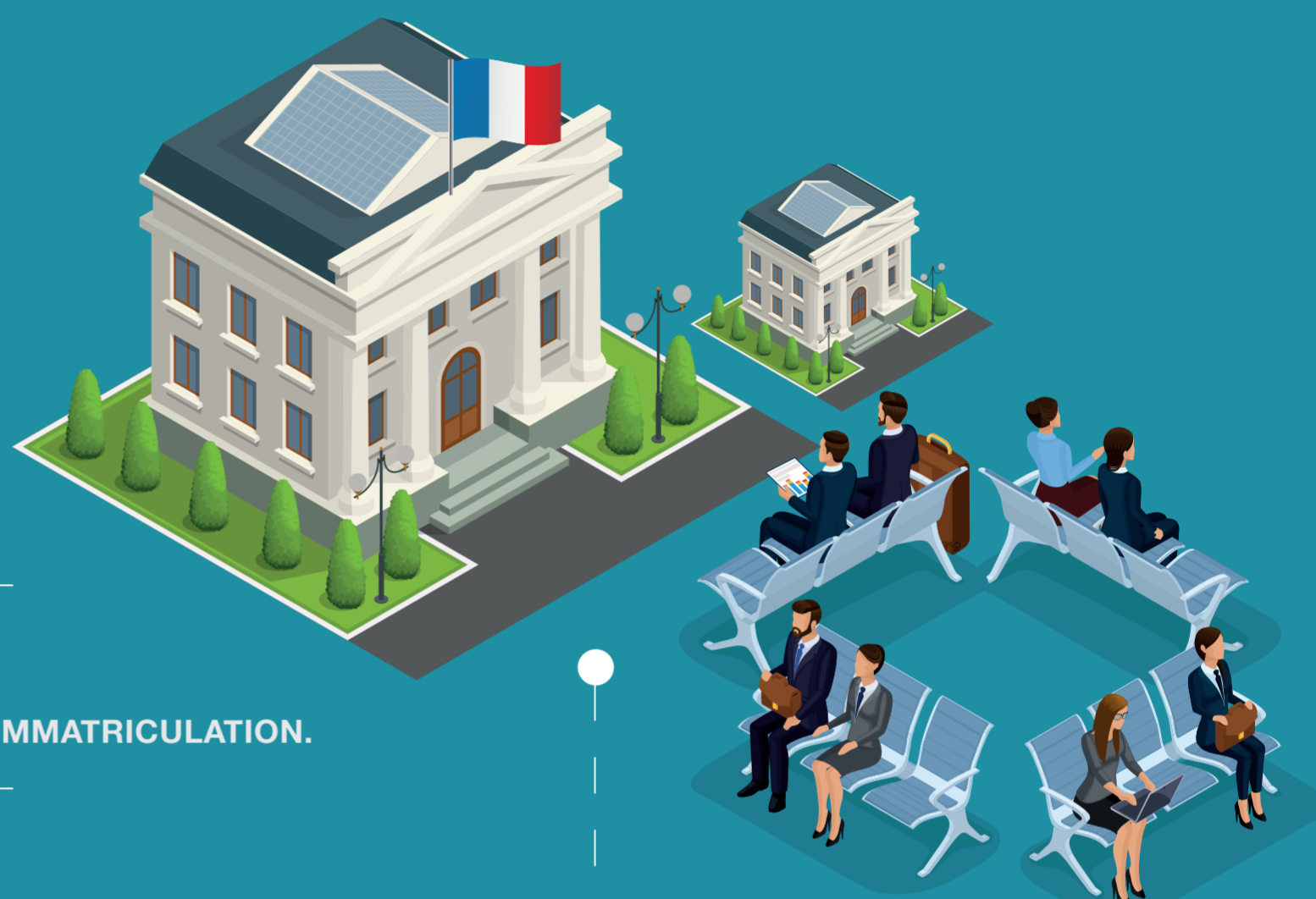
# CERTIFICAT D'IMMATRICULATION

## VOS DÉMARCHES EN LIGNE

### AVANT

> JE DEVAIS OBLIGATOIREMENT ME DÉPLACER EN PRÉFECTURE OU SOUS-PRÉFECTURE.

À COMPTER DU 16 OCTOBRE 2017, LA PRÉFECTURE ET LES SOUS-PRÉFECTURES N'ASSURERONT PLUS LA DÉLIVRANCE DES CERTIFICATS D'IMMATRICULATION.



### MAINTENANT

> JE PEUX FAIRE MES DÉMARCHES EN LIGNE DEPUIS CHEZ MOI.



[www.ants.gouv.fr](http://www.ants.gouv.fr)



### MAINTENANT

> JE PEUX FAIRE MES DÉMARCHES DEPUIS UN POINT NUMÉRIQUE.

Préfecture ou Sous-Préfectures



### MAINTENANT

> JE PEUX FAIRE MES DÉMARCHES CHEZ UN PROFESSIONNEL AGRÉÉ.



+ RAPIDE

+ SIMPLE

+ SÛRE